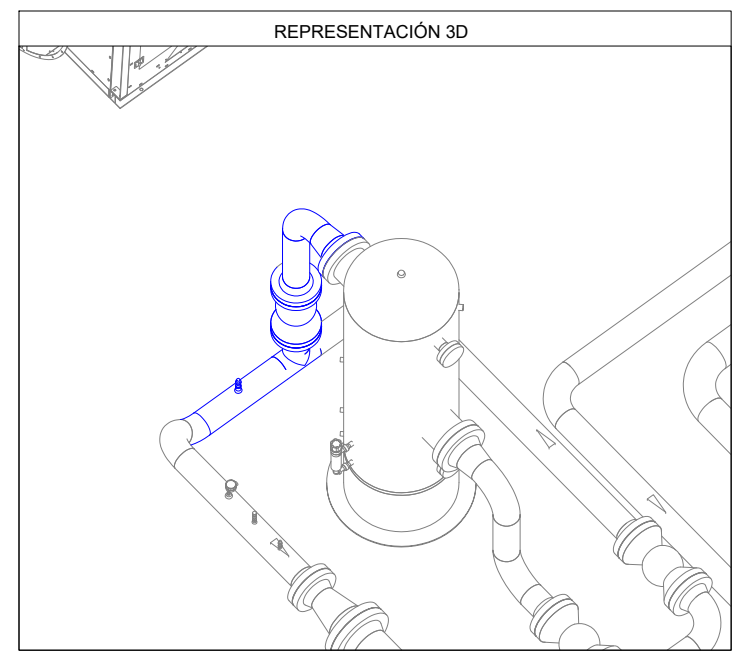
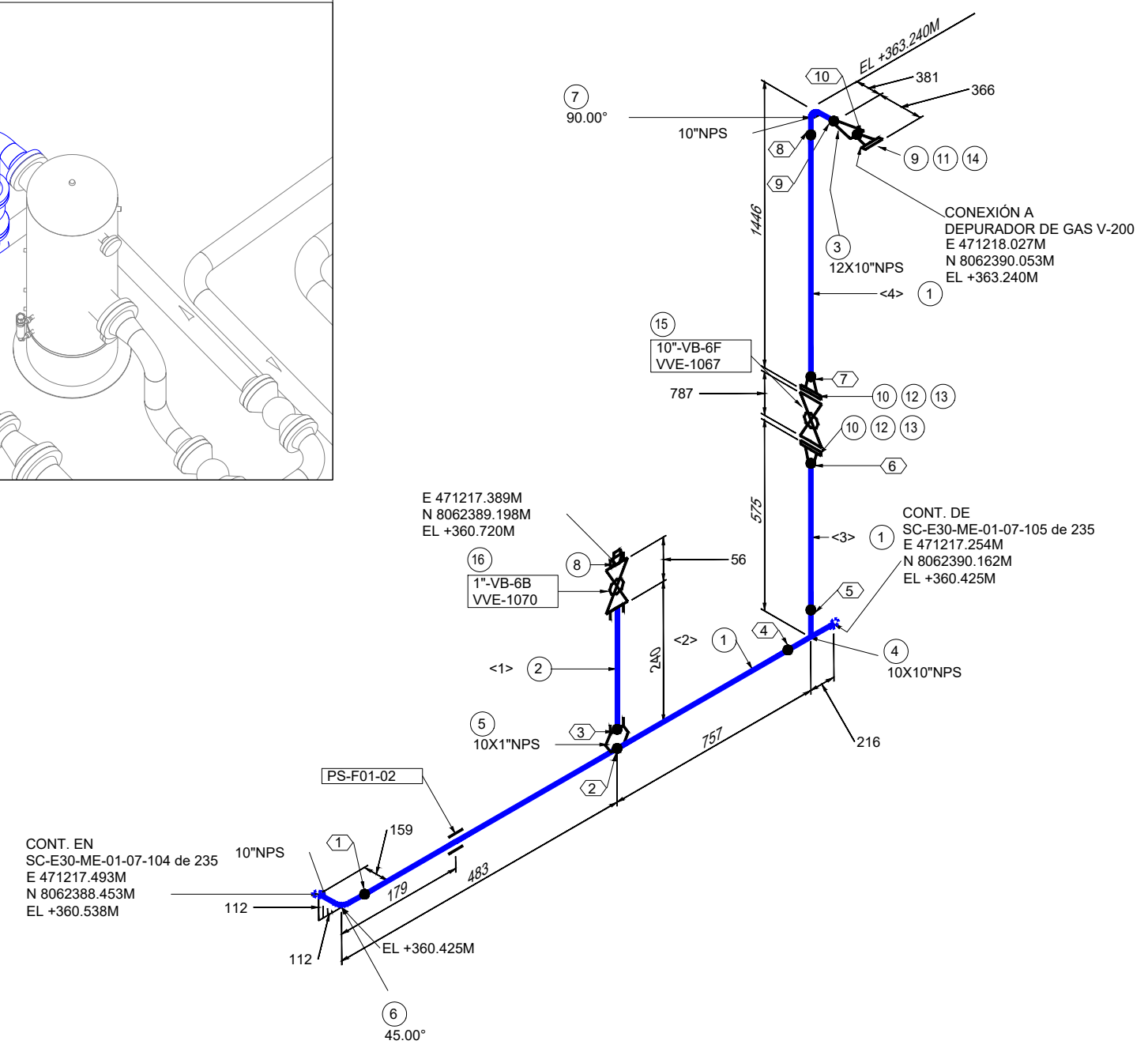


F
E
D
C
B
A

N+8°W



REPRESENTACIÓN 3D



| LISTA DE MATERIALES | | | | |
|---------------------|-------------|--|-----------------|--|
| No. | TAM. [pulg] | DESCRIPCIÓN | CANT. [mm][pza] | |
| 1 | 10 | TUBERÍA SIN COSTURA, ASTM A-106 GR. B, SCH. 80, ASME B36.10, BW. | 2167 mm | |
| 2 | 1 | TUBERÍA SIN COSTURA, ASTM A-106 GR. B, SCH. 80, ASME B36.10 | 76 mm | |
| 3 | 12X10 | REDUCCIÓN CONCÉNTRICA, ASTM A-234 GR. WPB, SCH. 80x80, ASME B16.9, BW. | 1 | |
| 4 | 10X10 | TE NORMAL, ASTM A-234 GR. WPB, SCH. 80, ASME B16.9, BW. | 1 | |
| 5 | 10X1 | SOCKOLET, ASTM A-105, 3000#, ASME B16.11 / MSS SP-97 | 1 | |
| 6 | 10 | CODO 45° RL, ASTM A-234 GR. WPB, SCH. 80, ASME B16.9, BW. | 1 | |
| 7 | 10 | CODO 90° RL, ASTM A-234 GR. WPB, SCH. 80, ASME B16.9, BW. | 1 | |
| 8 | 1 | TAPÓN, ASTM A-105, 3000#, ASME B16.11, NPT | 1 | |
| 9 | 12 | BRIDA WN/RF, ASTM A-105, SCH. 80, 600#, ASME B16.5 | 1 | |
| 10 | 10 | BRIDA WN/RF, ASTM A-105, SCH. 80, 600#, ASME B16.5 | 2 | |
| 11 | 12 | EMPAQUETADURA, 304SS ESPIRALADA ANILLO CENTRADOR INTERNO Y EXTERNO, 600#, ASME B16.20, e=1/8" | 1 | |
| 12 | 10 | EMPAQUETADURA, 304SS ESPIRALADA ANILLO CENTRADOR INTERNO Y EXTERNO, 600#, ASME B16.20, e=1/8" | 2 | |
| 13 | 1.1/4 | (16) ESPARRAGOS C/2 TUERCAS, ASTM A-193 Gr. B7 ZINC, ASME B18.2.1/A-194 Gr. 2H ZINC, ASME B18.2.2, (10"-600#) (DIAM=1 1/4" LG=230MM) | 2 | |
| 14 | 1.1/4 | (20) ESPARRAGOS C/2 TUERCAS, ASTM A-193 Gr. B7 ZINC, ASME B18.2.1/A-194 Gr. 2H ZINC, ASME B18.2.2, (12"-600#) (DIAM=1 1/4" LG=235MM) | 1 | |
| 15 | 10 | VÁLVULA BOLA, PASO TOTAL, TRUNNION, OPERADO A VOLANTE CON ENGRANAJE, API 6D, 600#, RF, CUERPO Y BOLA ASTM A-105 | 1 | |
| 16 | 1 | VÁLVULA BOLA, PASO TOTAL A PRUEBA DE FUEGO, MSS SP-84 / API 6D / API 6F, 3000 PSI, CUERPO Y BOLA ASTM A-105 Gr. WCB, NPT. | 1 | |

| LISTA DE CORTE | | | | |
|----------------|------|-------|----------|----------|
| PZA. | TAM. | LONG. | EXT. 1 | EXT. 2 |
| <1> | 1" | 76 | PLANO | ROSCADO |
| <2> | 10" | 985 | BISELADO | BISELADO |
| <3> | 10" | 200 | BISELADO | BISELADO |
| <4> | 10" | 906 | BISELADO | BISELADO |

Av. Doble Vía a la Guardia, Km. 3½, entre 4to y 5to Anillo
+591-3-3529270
+591-3-3523713

http://www.bolinter.com
bolinter@bolinter.com

Presión de Diseño: 1480 Psig
Temp. de Diseño: 100° F

Max. Presión Op.: 780 Psig
Tratamiento Térmico: No

Min. Presión Prueba: 2220 Psig
Hidráulica ☒ Neumática ☐

Pintura: Si ☒ No ☐ Aislación: Si ☐ No ☒ END: 100% Servicio: Gas de Proceso

SIMBOLOGÍA

Tub. Nueva Aérea

Tub. Nueva Ent.

Tub. Exist. Aérea

Tub. Exist. Ent.

Junta Soldada

Junta Enchufe

Junta Roscada

Continuación de Línea

Sentido de Flujo

Cambio de Condición
Aéreo/Enterrado

Item

Nº Juntas

Instrumento
Indicador

Tie-In

Tie-In

NOTAS GENERALES

1. Medidas en Milímetros a Menos que se Especifique lo Contrario.

2. Código de Diseño ASME B31.8.

YPFB TRANSPORTE S.A.

GERENTE DE PROY.: Ivan Meneses

REVISOR 1: Jafeth Acha

REVISOR 2: Felix Zarate

REVISOR 3: Walter Escobar

CONTRATISTA

GERENTE DE PROY.: Franklin Argandoña

REVISOR 1: Wilbert Mendez

REVISOR 2: Jorge Togo

REVISOR 3: Rudy Monasterio

02/Sep/24

R. Mendoza

R. Monasterio

J. Togo

F. Argandoña

1

Conforme a Obra

Bolinter Ltda.

03/Sep/23

B. Sandóval

R. Monasterio

W. Chávez

F. Argandoña

0

Aprobado para Construcción

Bolinter Ltda.

FECHA

DIBUJO

Calidad

Técnico

REVISOR

APROBÓ

REV.Nº

DESCRIPCIÓN

EMPRESA

Ubicación:

Colpa - Belgica (SCZ)

Etapa:

Conforme a Obra

Código:

SC-E30-ME-01-07-103 de 235

Formato:

Tabloide: 279 mm x 432 mm

Proyecto:

Ingeniería y Construcción para el proyecto Estación de Compresión Colpa Fase I

Título del Plano:

Isométrico 10"-0.594-B-(G-6)-1061 Sistema Gas de Proceso VVE-1067

Formato Tabloide - YPFB TRANSPORTE S.A. Rev 3